

ПРИМЕЧАНИЕ:

Пожалуйста, внимательно прочитайте все инструкции перед началом использования оборудования.

Содержание
Правила безопасности
Идентификатор
оборудования
Инструкции по монтажу
Список компонентов
Схемы в разобранном виде
Гарантия

МОДЕЛЬ IC 1

Сохраните данное
руководство для
справки

09-20-2013

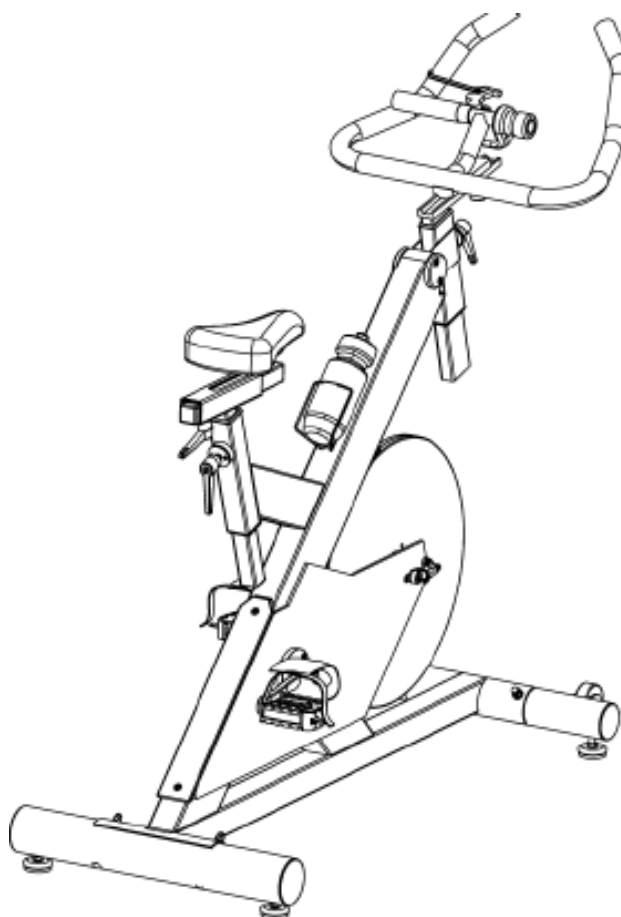
РУКОВОДСТВО
ПОЛЬЗОВАТЕЛЯ



INSPIRE

Спиннинг Велотренажер

IC 1



4945 East Hunter Ave., Anaheim, CA 92807
Tel:(877) 738-1729 Fax: (714) 738-1728
www.inspirefitness.net

Содержание

Перед тем, как Вы приступите	2
Важные правила безопасности.....	4
Расположение предупреждающей наклейки.....	5
Содержание упаковки.....	6
Комплект оборудования.....	7
Инструкции по монтажу.....	8-15
Список комплектующих.....	16-18
Схемы в разобранном виде.....	19
Гарантия.....	20

Перед тем, как Вы приступите

Спасибо за то, что выбрали СПИННИНГ ВЕЛОТРЕНАЖЕР фирмы INSPIRE. Ради пользы и Вашей безопасности внимательно прочтите данное руководство перед началом использования оборудования. Как производители, мы заинтересованы в том, чтобы Вы были довольны нашим оборудованием. Если у Вас возникнут какие-либо вопросы или Вы обнаружите отсутствующие или поврежденные детали, *пожалуйста, позвоните нам в сервисную службу. Звонок бесплатный.* Наш агент по обслуживанию клиентов незамедлительно окажет Вам всю необходимую поддержку и помощь.

БЕСПЛАТНЫЙ НОМЕР СЕРВИСНОЙ СЛУЖБЫ

1-877-738-1729

Пн-Пт 8⁰⁰-17⁰⁰ (по Тихоокеанскому времени)

www.inspirefitness.net

www.cardiostrider.com

Эта Страница Специально

Оставлена Пустой

ВАЖНЫЕ ПРАВИЛА БЕЗОПАСНОСТИ

МЕРЫ ПРЕДОСТОРОЖНОСТИ

Данное оборудование разработано для оптимальной безопасности. Однако, следует соблюдать определенные меры предосторожности, когда Вы используете тот или иной тренажер. Убедитесь, что прочитали руководство полностью, перед монтажом и использованием оборудования. В частности, обратите внимание на следующие меры предосторожности:

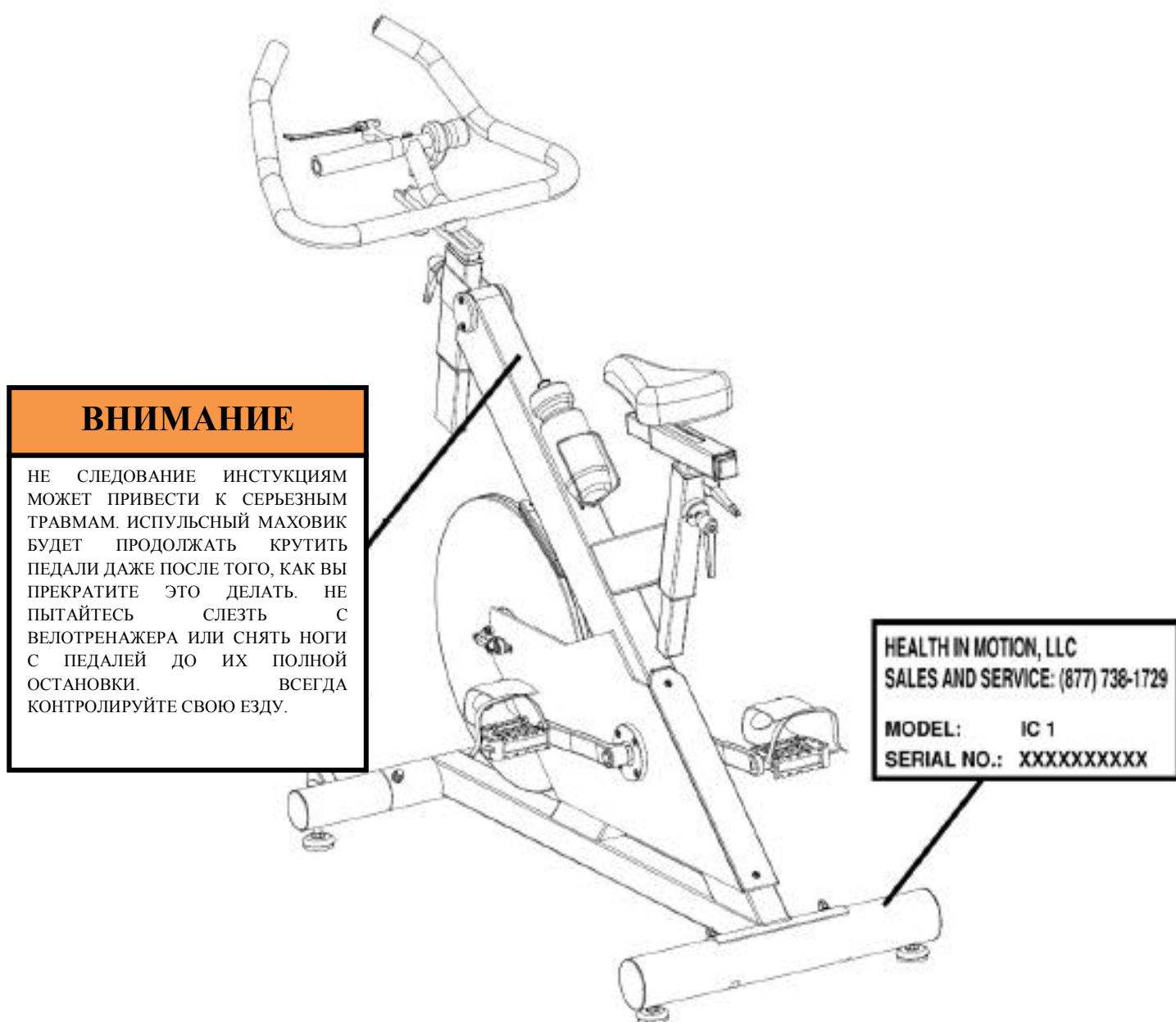
1. Следите, чтобы дети и животные находились подальше от тренажера. НЕ оставляйте детей без присмотра в одной комнате с велотренажером. Связующие компоненты данного тренажера могут привести к серьезным травмам или смерти при неправильном использовании.
2. Никогда не располагайте свои руки и ноги на пути связующих компонентов тренажера, потому что это может привести к травмам или порче оборудования. Никогда не позволяйте детям подходить близко или прикасаться к движущимся деталям тренажера.
3. Если Вы почувствуете головокружение, тошноту, боли в груди или любые другие непривычные симптомы, ОСТАНОВИТЕ тренировку немедленно. НЕЗАМЕДЛИТЕЛЬНО ПРОКОНСУЛЬТИРУЙТЕСЬ С ВРАЧОМ.
4. Устанавливайте тренажер на чистой выровненной поверхности. НЕ используйте тренажер вблизи воды или на улице.
5. Держите руки подальше от движущихся частей тренажера.
6. Всегда занимайтесь в подходящей одежде. НЕ надевайте одежду, которая может попасть в тренажер. При использовании тренажера Вы должны быть в специальной спортивной обуви.
7. Использовать тренажер только по назначению, описанному в руководстве. НЕ использовать дополнительные детали, не рекомендованные производителем.
8. Не располагайте острые предметы рядом с тренажером.
9. Инвалиды должны заниматься на тренажере только при помощи специалиста или доктора.
10. Перед началом тренировки обязательно выполните упражнения на растяжку для разогрева.
11. Никогда не используйте тренажер, если он неисправен.
12. Максимальный вес пользователя равен 300 фунтам.

УХОД И ОБСЛУЖИВАНИЕ

1. Содержите в чистоте ползунки сидения.
2. Проверьте и укрепите все части тренажера перед использованием.
3. Чистить раму и подушку сидения можно при помощи влажной тряпки и мягкого неабразивного чистящего средства. НЕ используйте растворители.

ПРЕДУПРЕЖДЕНИЕ: ПЕРЕД НАЧАЛОМ ЛЮБОГО РЕЖИМА ТРЕНИРОВКИ ПРОКОНСУЛЬТИРУЙТЕСЬ С ВРАЧОМ. ЭТО ОСОБЕННО ВАЖНО ДЛЯ ЛЮДЕЙ СТАРШЕ 35 ЛЕТ ИЛИ ДЛЯ ЛЮДЕЙ С ИМЕЮЩИМИСЯ ПРОБЛЕМАМИ СО ЗДОРОВЬЕМ. ЧИТАЙТЕ ИНСТРУКЦИЮ ПЕРЕД ИСПОЛЬЗОВАНИЕМ ЛЮБОГО ТРЕНАЖЕРА. НИ Health In Motion, LLC ни FG1, LLC НЕ НЕСУТ ОТВЕТСТВЕННОСТЬ ЗА ТРАВМЫ И ПОРЧУ СОБСТВЕННОСТИ, ВЫЗВАННЫЕ ИСПОЛЬЗОВАНИЕМ ДАННОГО ОБОРУДОВАНИЯ.

Расположение Предупреждающей Наклейки



ВНИМАНИЕ

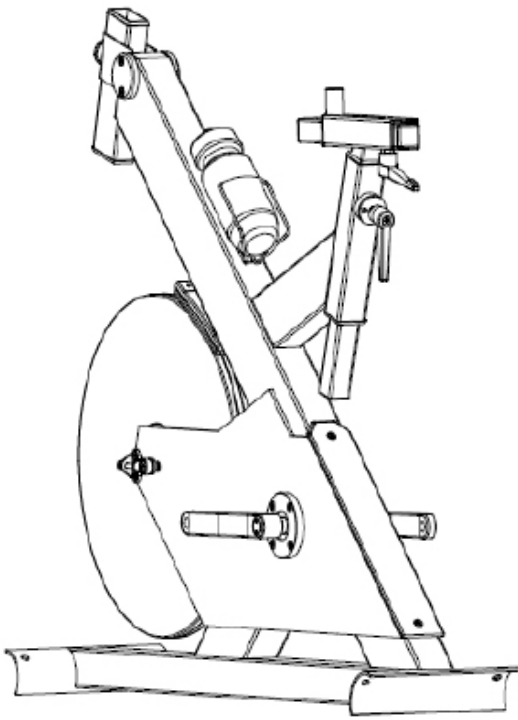

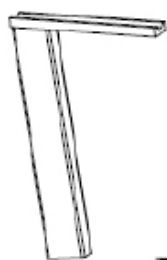
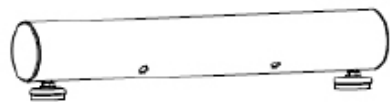
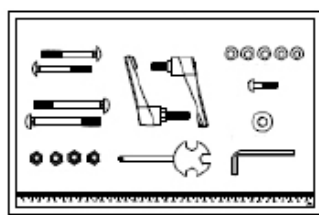


НЕ СЛЕДОВАНИЕ ИНСТУКЦИЯМ
МОЖЕТ ПРИВЕСТИ К СЕРЬЕЗНЫМ
ТРАВМАМ. ИСПУЛЬСНЫЙ МАХОВИК
БУДЕТ ПРОДОЛЖАТЬ КРУТИТЬ
ПЕДАЛИ ДАЖЕ ПОСЛЕ ТОГО, КАК ВЫ
ПРЕКРАТИТЕ ЭТО ДЕЛАТЬ. НЕ
ПЫТАЙТЕСЬ СЛЕЗТЬ С
ВЕЛОТРЕНАЖЕРА ИЛИ СНЯТЬ НОГИ
С ПЕДАЛЕЙ ДО ИХ ПОЛНОЙ
ОСТАНОВКИ. ВСЕГДА
КОНТРОЛИРУЙТЕ СВОЮ ЕЗДУ.

HEALTH IN MOTION, LLC
SALES AND SERVICE: (877) 738-1729

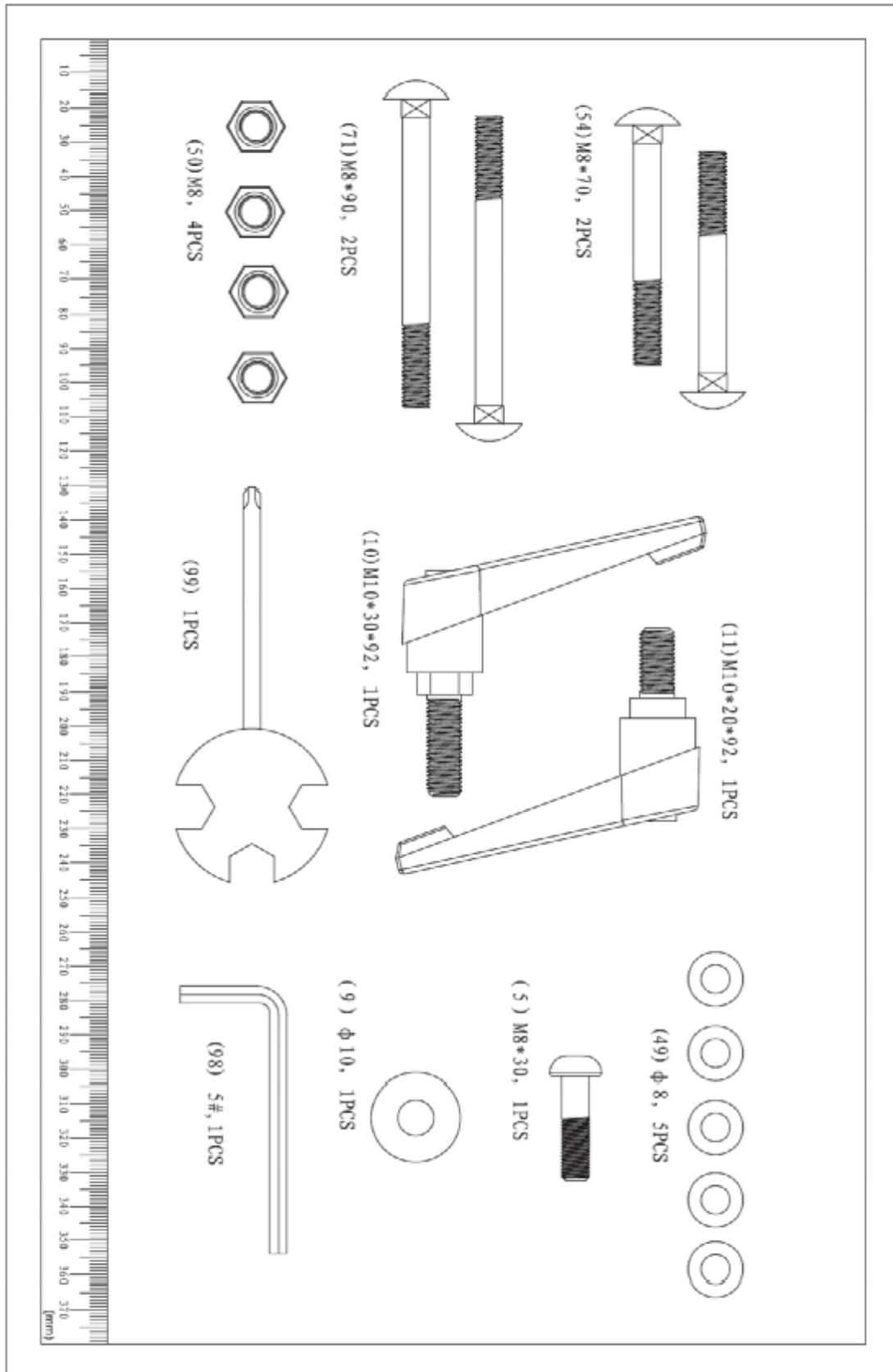
MODEL: IC 1
SERIAL NO.: XXXXXXXXXX

Предупреждающие наклейки расположены на тренажере в показанных местах. Если наклейки отсутствуют или неразборчивы, пожалуйста, обратитесь в сервисную службу по телефону 1-877-738-1729 для замены. Поместите наклейки в те места, которые показаны на рисунке.

Содержание Упаковки

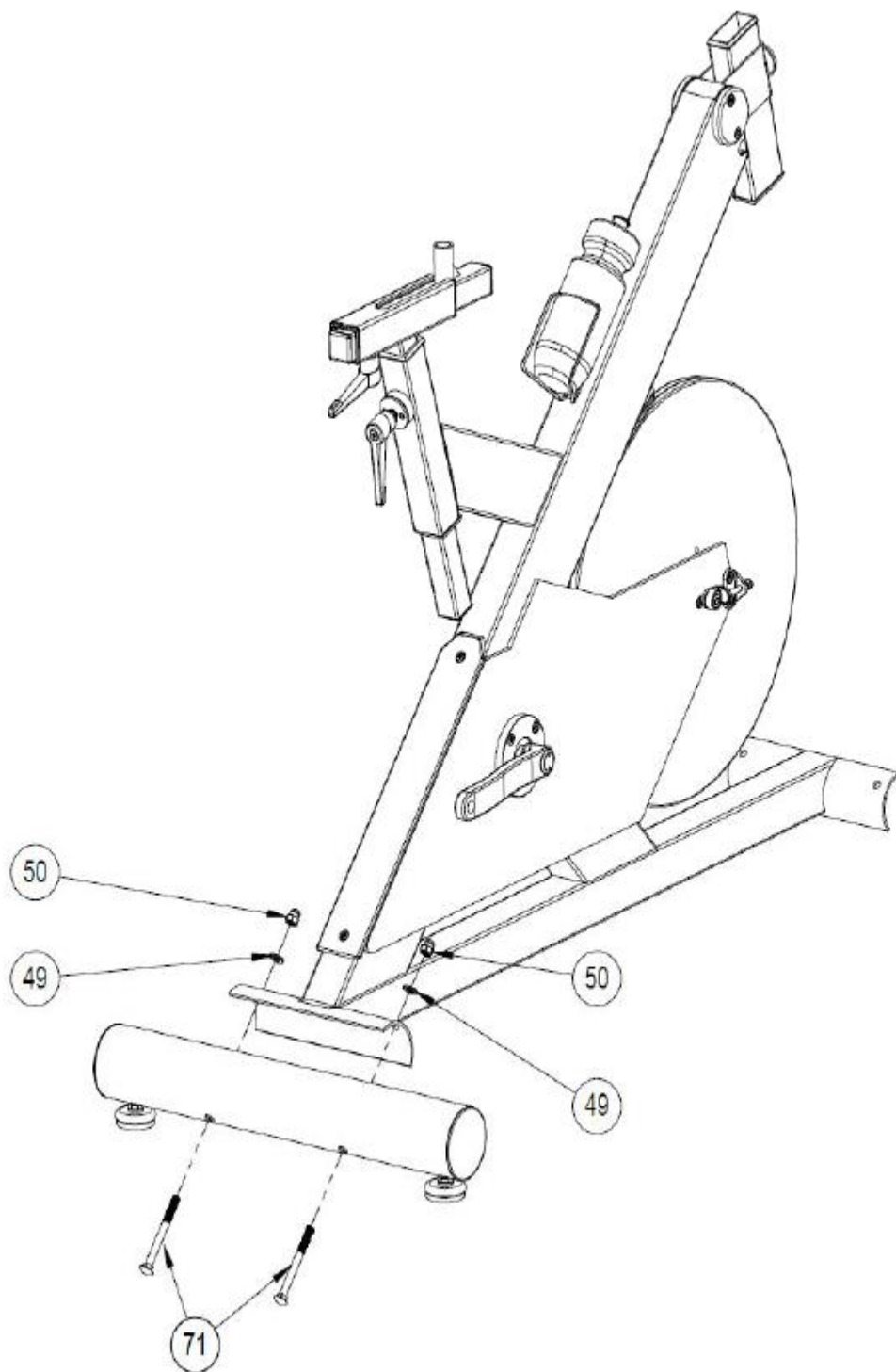
 <p>x1</p>	 <p>x1</p>
 <p>x1</p>	 <p>x1</p>
<p>TOOL</p>  <p>x1</p>	 <p>x1</p>
	 <p>x1</p>

Комплект Оборудования

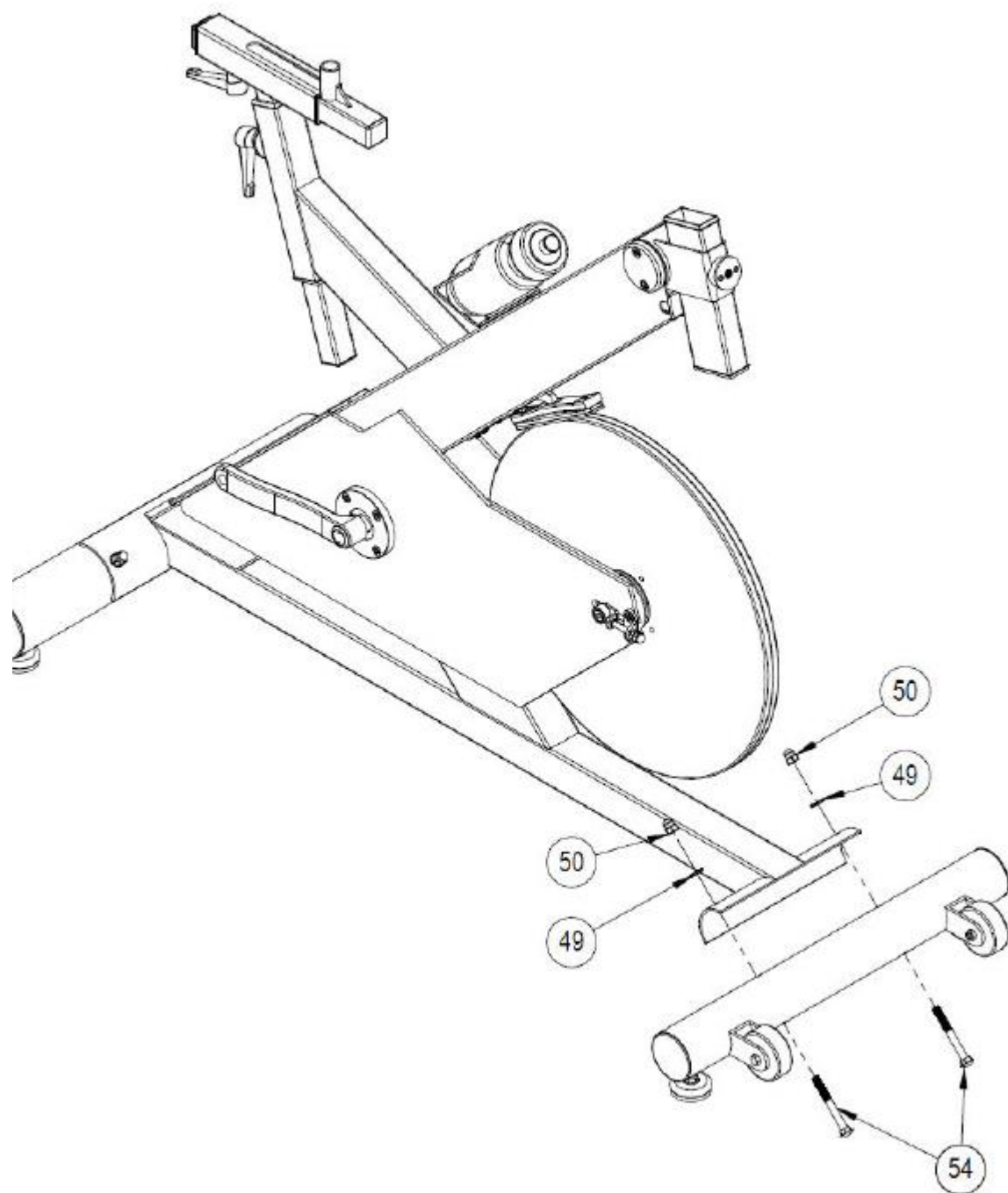


ПРИМЕЧАНИЕ: На рисунках данных элементов не соблюден масштаб. Пожалуйста, используйте линейку для измерения деталей самостоятельно.

Инструкции по Монтажу Спиннинг Велотренажера

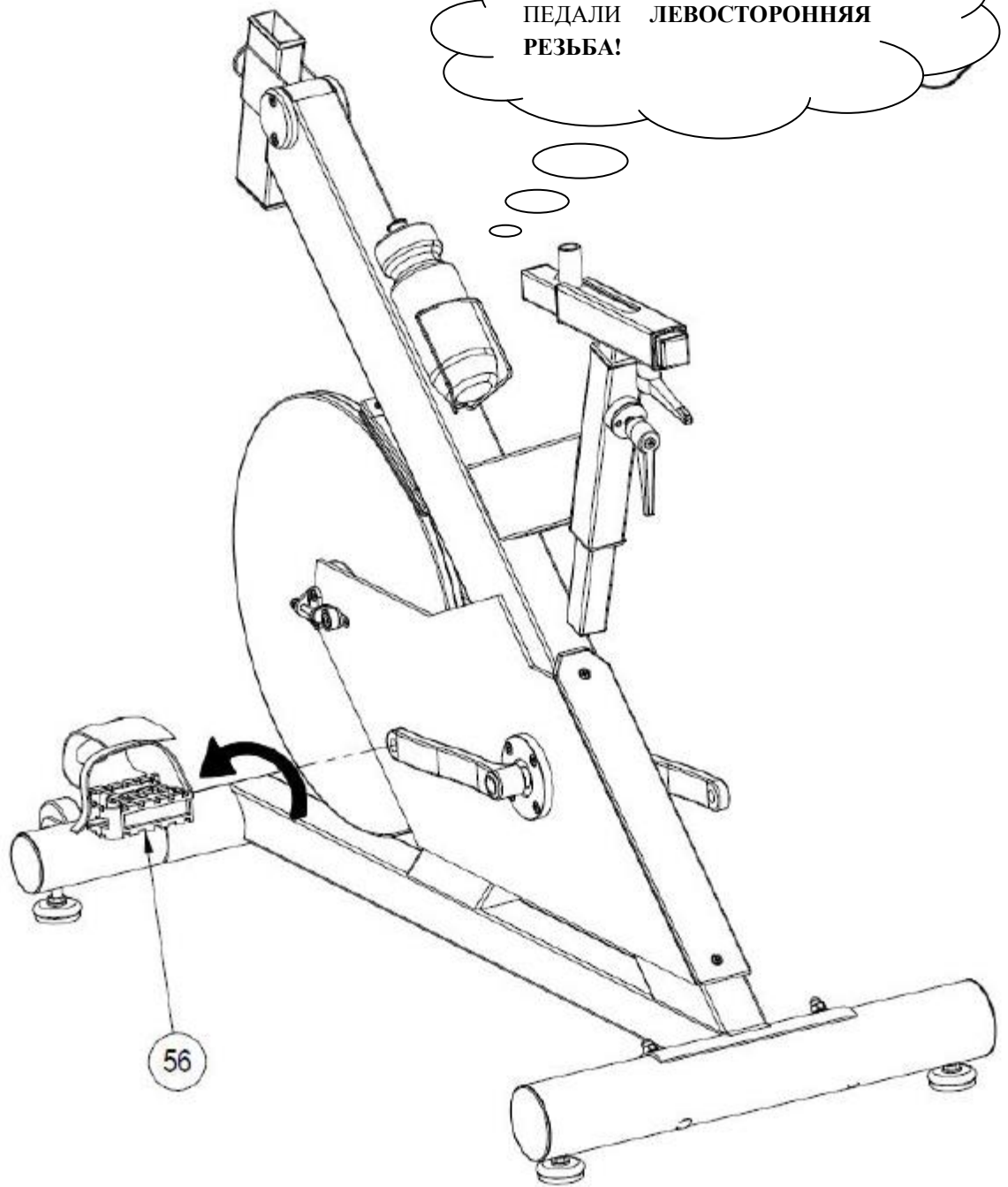


ЭТАП 1

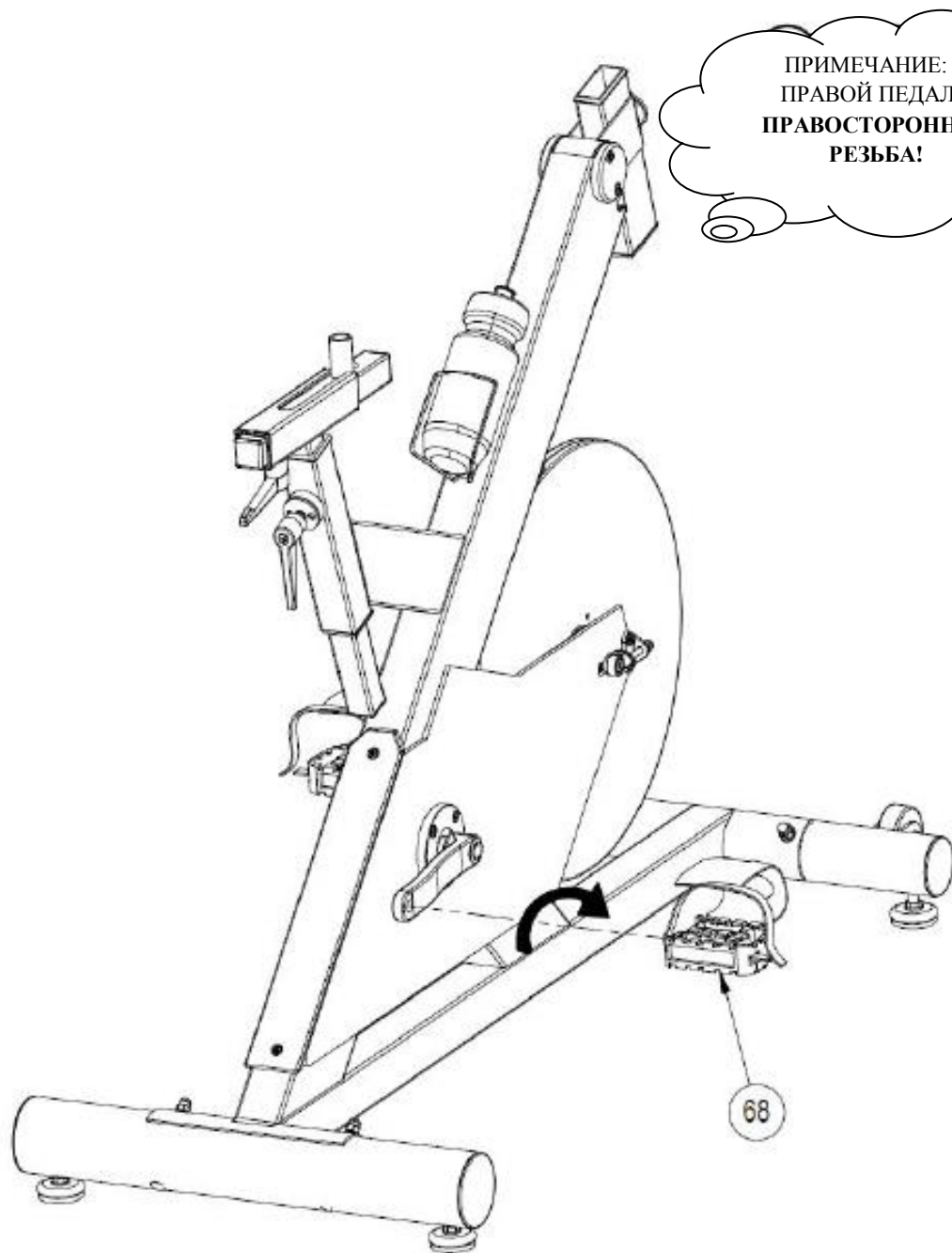


ЭТАП 2

ПРИМЕЧАНИЕ: В ЛЕВОЙ ПЕДАЛИ ЛЕВОСТОРОННЯЯ РЕЗЬБА!

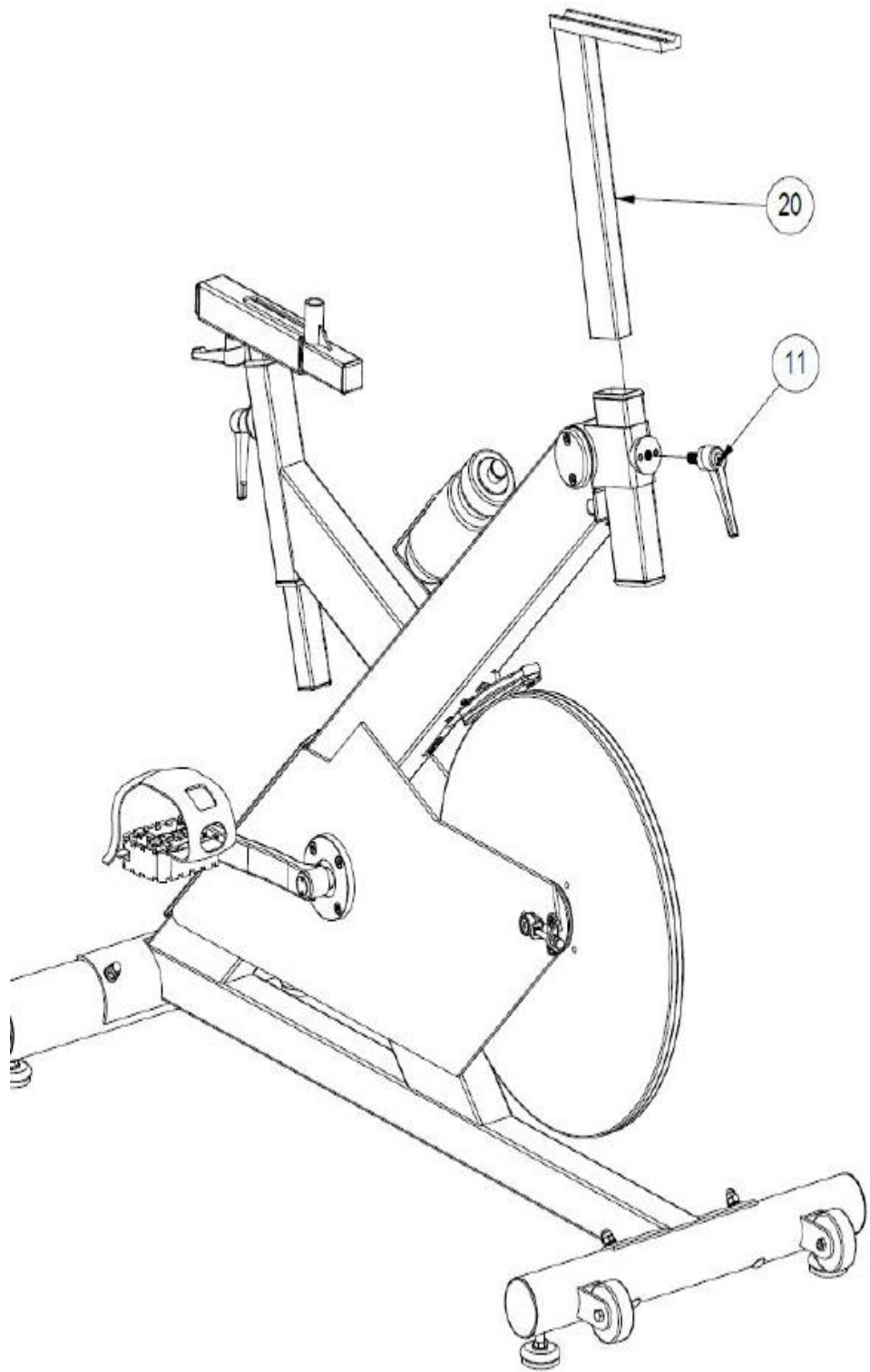


ЭТАП 3

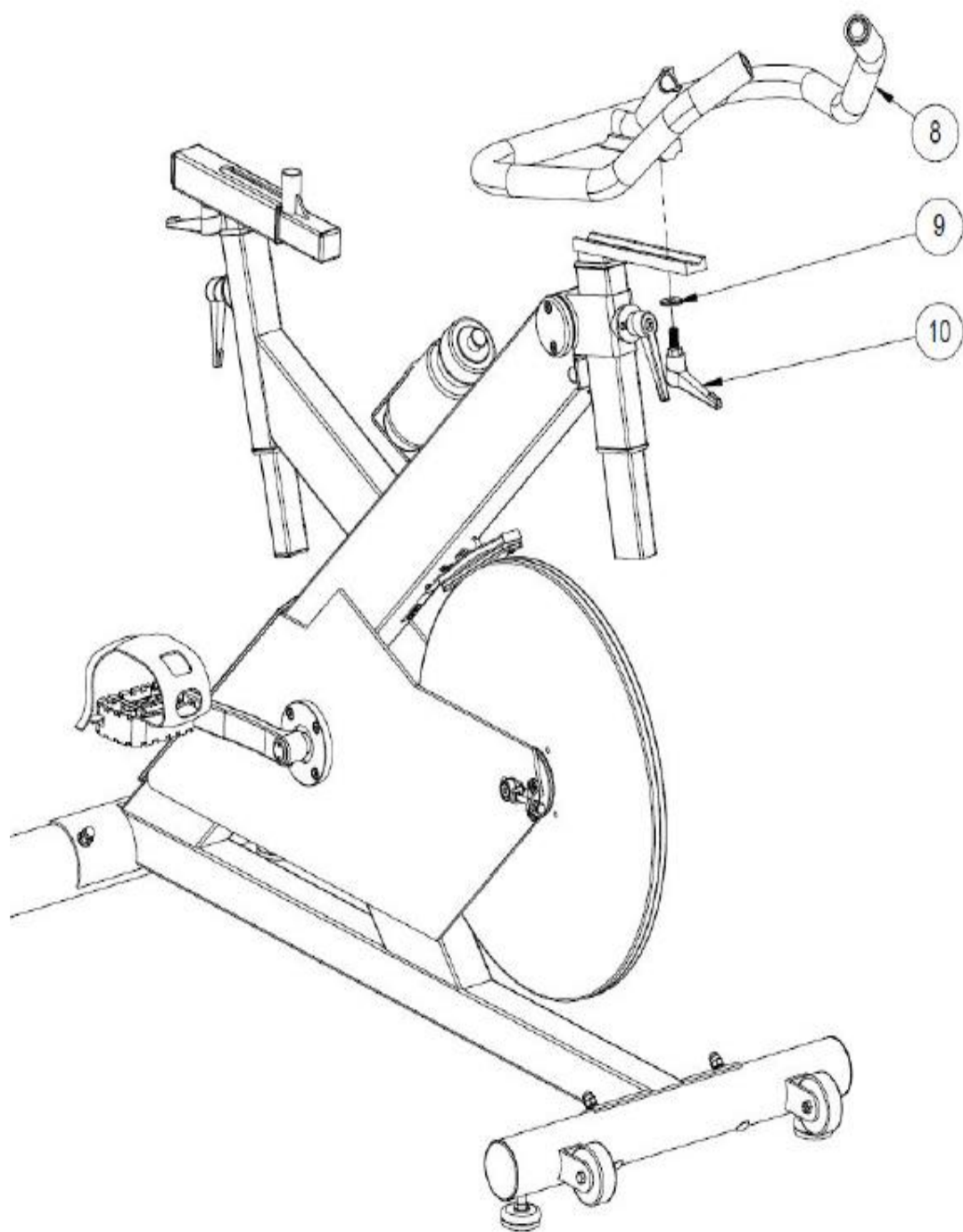


ПРИМЕЧАНИЕ: В
ПРАВОЙ ПЕДАЛИ
ПРАВСТОРОННЯЯ
РЕЗЬБА!

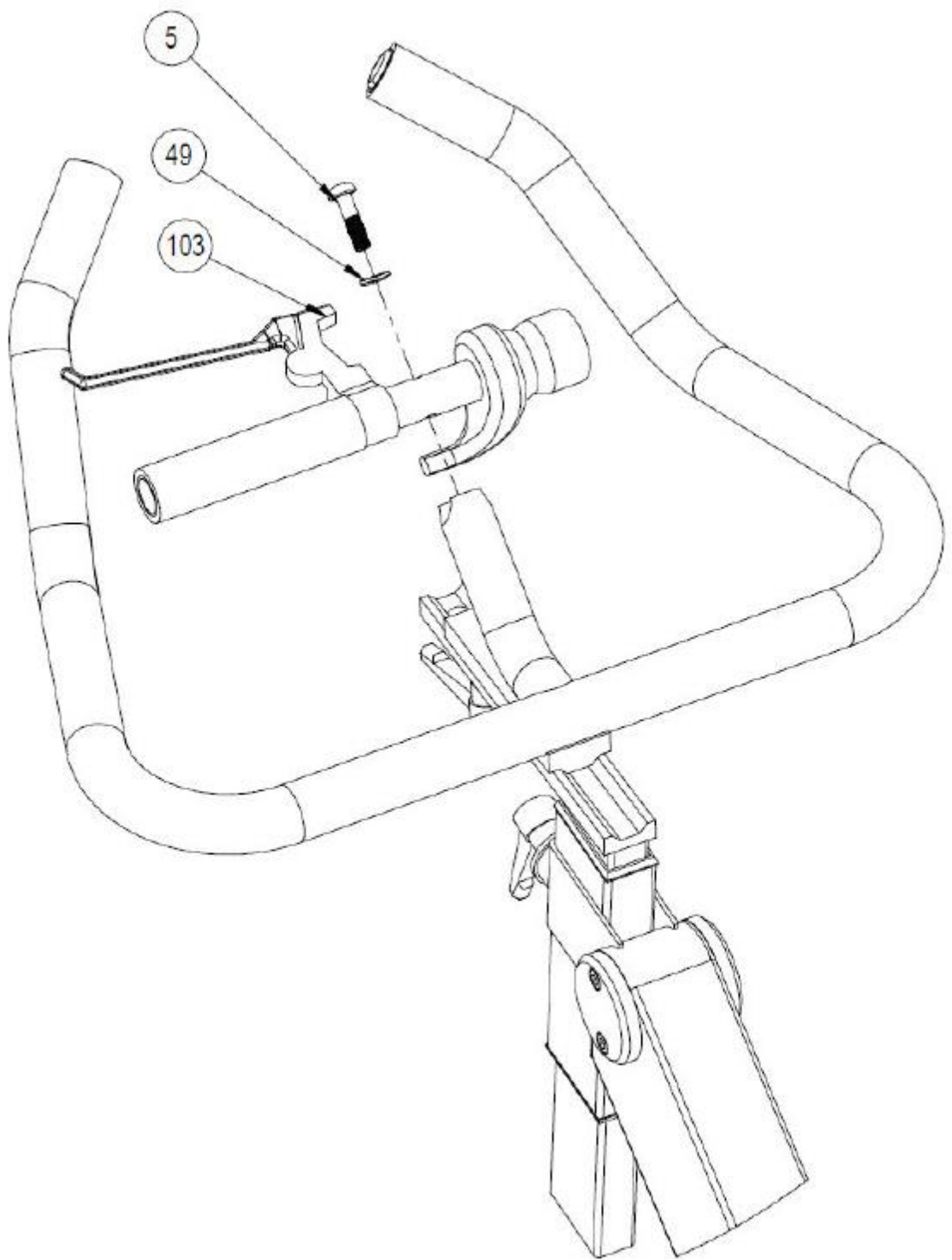
ЭТАП 4



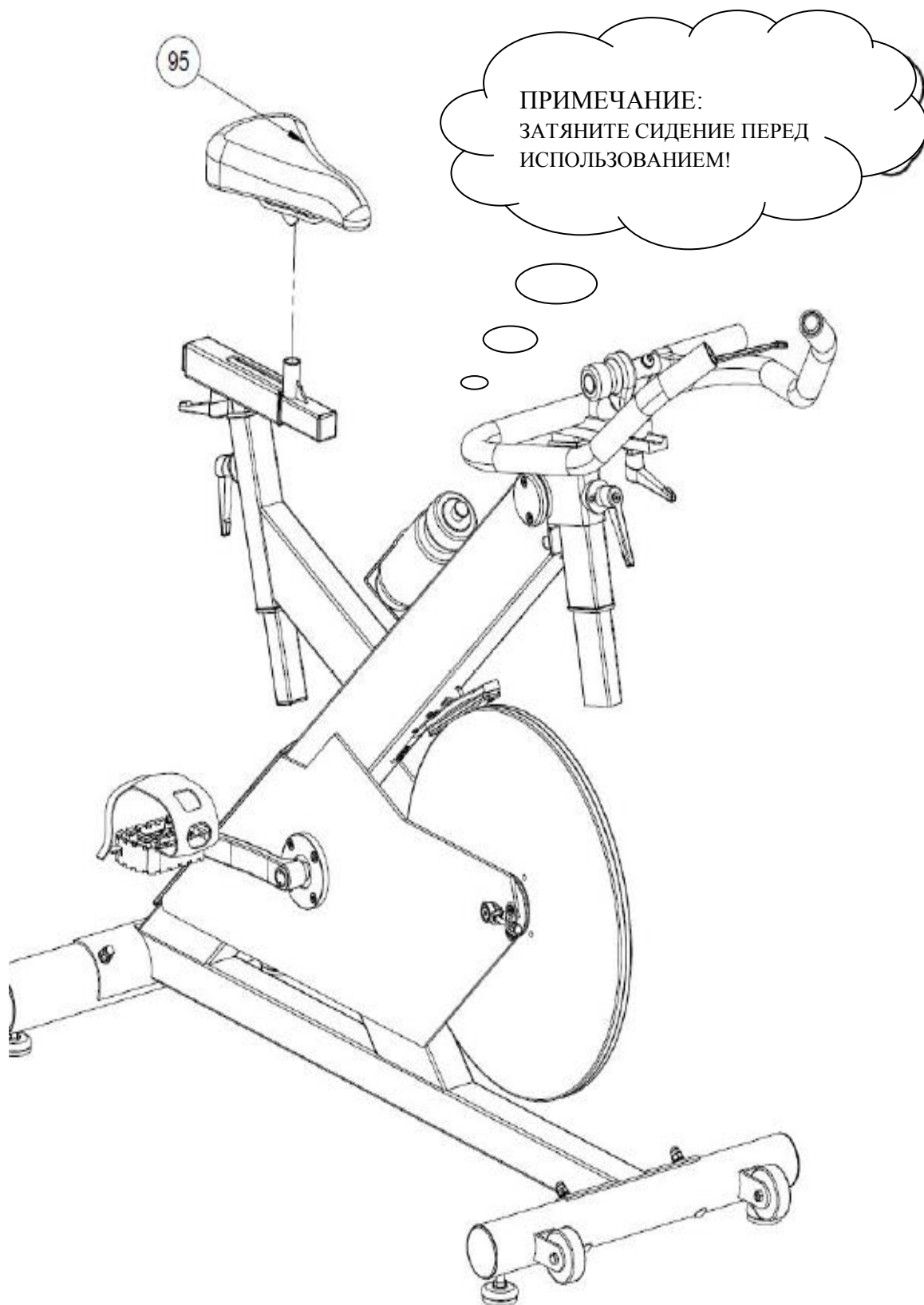
ЭТАП 5



ЭТАП 6



ЭТАП 7



ЭТАП 8

Список Комплектующих

№ детали	Описание	Модель	Кол-во
1	Круглая заглушка для трубы		2
5	Шуруп с шестигранной головкой (Аллен головкой)	M8×40	1
6	Регулятор сопротивления		1
7	Поролоновое покрытие		2
8	Руль в собранном виде		1
9	Увеличенная шайба	d10	1
10	Рукоятка в форме L		2
16	Пластиковый рукав трубы		1
17	Труба для поддержки руля в собранном виде		1
18	Втулка трубы		1
19	Квадратная заглушка для трубы		1
20	Регулируемая труба руля в собранном виде		1
21	Тормозная колодка		1
23	Фиксированный тормозной диск		1
24	Тормозная пластина		1
25	Шуруп с цилиндрической головкой	M5×8	1
26	Гайка	M5	1
28	Шуруп с цилиндрической головкой	M6×8	4
29	Шайба тормозной пластины		1
30	Накидная гайка	M6	2
37	Маховик		1
43	Коленчатый вал маховика		1
44	Болт с шестигранной головкой	M6×40	2
45	Втулка роликового подшипника		2
46	Ролик колеса		2
47	Контргайка	M6	4
48	Передняя поддерживающая труба		1
49	Прокладка-дуга	d8×δ1.5	5
50	Накидная гайка	M8	4
51	Передняя круглая заглушка трубы		2
52	Регулировочные ножки		4
53	Гайка	M8	4
54	Болт с квадратной пан головкой (Pan)	M8×70	2

55	Заглушка		2
56	Педаль (левая)		1
57	Гайка шестигранная с фланцем	M12×1,25	2
58	Рукоятка для педали (левая)		1
63	Шпиндель		1
64	Шкив		1
65	Шуруп с шестигранной потайной головкой	M8×20	4
66	Ремень ГРМ		1
67	Рукоятка для педали (правая)		1
68	Педаль (правая)		1
69	Круглая заглушка для трубы		2
70	Задняя опора в собранном виде		1
71	Болт с квадратной пан головкой (Pan)	M8×85	2
72	Втулка трубы		1
73	Квадратная втулка трубы		1
74	Крестовые шурупы с полукруглой головкой	ST4.2×13	2
75	Нижняя крышка облицовки главной трубы		1
78	Кольшек-держатель	d38×δ11	1
79	Болт с шестигранной головкой	M6×4,5	1
80	Тормозной рычаг		1
81	Пружина растяжения		1
82	Шайба	d6	2
83	Ролик колеса		1
84	Трос ручного тормоза		1
85	Тормозной ящик		1
86	Верхняя крышка облицовки основной трубы		1
87	Крестовые шурупы с полукруглой головкой	ST4.2×10	2
88	Подставка для бутылок		1
89	Крестовые шурупы с полукруглой головкой	M5×10	2
90	Бутылка		1
91	Квадратная заглушка для трубы		3
93	Труба сидения в собранном виде		1
95	Подушка для сидения		1
96	Трубы сидения		1
97	Контргайка	24×24×12	1
98	Шестигранный ключ	5мм	1
99	Ключ с крестовой отверткой		1

100	Шуруп с потайной крестовой головкой	M5×20	1
101	Передняя поддерживающая труба в собранном виде		1
102	Задняя поддерживающая труба в собранном виде		1
103	Узел сопротивления и торможения в собранном виде		1
104	Кронштейн натяжения ремня в собранном виде		1
105	Маховик в собранном виде		1
106	Тормозной ящик в собранном виде		1

СХЕМЫ В РАЗОБРАННОМ ВИДЕ

